

# LA RÉGION AGIT AVEC LAURENT WAUQUIEZ



Lettre d'information de Sylviane NOËL, votre conseillère régionale  
Hiver 2025 - #9

## Budget 2025 : 1,7 milliard d'euros d'investissements !



Dans le contexte particulièrement anxiogène que nous connaissons, la Région représente plus que jamais un **véritable pôle de stabilité**. Cette force est le fruit d'une **gestion rigoureuse** qui nous permet de garder le cap et d'aborder l'avenir avec confiance, sérénité et ambition.

Nous avons voté avant Noël un budget régional pour l'année 2025 placé dans la droite ligne de nos budgets depuis 2016 : **maîtrise des dépenses, chasse aux économies, pas de hausses des impôts, ni des taxes, pas d'endettement supplémentaire pour les générations futures, et un niveau d'investissement record d'1,7 milliard d'euros !**

Ce sérieux budgétaire, dont devrait s'inspirer l'Etat, la Région le met **au service de nos habitants et de nos territoires** :

- **En 2025, la Région continuera d'être le 1<sup>er</sup> partenaire des communes.** Depuis 2016, avec Laurent WAUQUIEZ et maintenant avec Fabrice PANNEKOUCKE qui préside notre Région, nous n'avons eu de cesse de donner plus à ceux qui ont moins pour assurer un aménagement équilibré de notre territoire régional. Nous mettons un point d'honneur à prêter la même attention à un projet d'une toute petite commune rurale qu'à celui d'une métropole.
- **En 2025, nous poursuivrons notre action pour protéger nos habitants.** La priorité sera d'accompagner les communes dans la sécurisation de leurs espaces publics, d'étendre le dispositif « gares sécurité renforcée », de poursuivre la sécurisation de nos lycées, de continuer le déploiement des boutons d'alerte connectés pour les femmes victimes de violences et pour les commerçants.
- **En 2025, nous allons aussi redoubler d'efforts pour améliorer l'accès à la santé partout et pour tous en Auvergne-Rhône-Alpes.** Nous allons intensifier notre lutte contre la désertification médicale en finançant, notamment, des maisons de santé, en salariant des médecins dans les zones sous-dotées, en modernisant nos centres hospitaliers.
- **En 2025, nous allons investir pour l'avenir** en accompagnant les transitions énergétiques, en développant les énergies renouvelables, en répondant au défi du dérèglement climatique par une écologie positive. **Nous allons par exemple investir 720 M€ pour les transports**, dont plus de 400 M€ pour nos trains. C'est sans précédent dans notre Région.

Cette capacité d'investissement est le résultat de notre bonne gestion et de nos économies de fonctionnement. Nous ne sommes pas **la Région la mieux gérée de France** pour rien !

En 2025, plus que jamais, vous pourrez compter sur la Région pour être à vos côtés.

Sylviane NOËL  
Conseillère régionale de Haute-Savoie

SUIVEZ-NOUS POUR NE RIEN MANQUER !



### CONTACT :

Groupe Les Républicains, Divers Droite, Société Civile  
et Apparentés

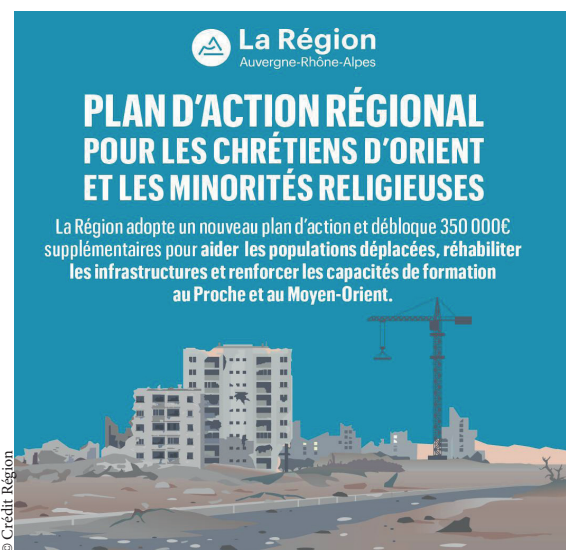
101 cours Charlemagne  
CS 20033 - 69269 Lyon cedex 02

**Mail :** [groupe.lrdvdsc@auvergnerhonealpes.fr](mailto:groupe.lrdvdsc@auvergnerhonealpes.fr)

**Site internet :** [www.lesrepublicainsauvergnerhonealpes.fr](http://www.lesrepublicainsauvergnerhonealpes.fr)

# ASSEMBLÉE PLÉNIÈRE / 19 & 20 DÉCEMBRE 2024

## LA RÉGION RÉAFFIRME SON SOUTIEN AUX CHRÉTIENS D'ORIENT ET AUX MINORITÉS RELIGIEUSES



Nous avons voté le 20 décembre la poursuite du plan d'action régional pour les chrétiens d'Orient et les minorités religieuses au Proche et Moyen-Orient.

Il était important de **dire clairement, sans ambiguïté**, à ces communautés et à toutes les minorités victimes de violences ethniques, religieuses et sexuelles : **nous sommes à vos côtés**.

Depuis 2016, la Région agit pour aider ces populations et permettre le pluralisme ethnique, religieux et l'égalité entre les sexes au Proche et Moyen-Orient.

**Notre combat est celui de l'humanité**, pas celui d'une foi. Comme en décembre 2021, **les élus écologistes ont fait le choix de l'indifférence** en ne soutenant pas notre plan de soutien aux chrétiens d'Orient et aux minorités religieuses.

## LA RÉGION AUX CÔTÉS DE NOS ÉLEVEURS TOUCHÉS PAR LA FIÈVRE CATARRHALE OVINE



En Auvergne-Rhône-Alpes, autour de Fabrice PANNEKOUCKE et de Laurent WAUQUIEZ, **nous sommes fiers de notre agriculture et de nos éleveurs**.

Les ravages de la fièvre catarrhale ovine sont terribles : 5 000 foyers déclarés dans notre région, des pertes jusqu'à 50 % du cheptel, des avortements, des baisses de fertilité...

C'est pourquoi nous avons voté le 19 décembre **une aide exceptionnelle de 1,5 M€** pour aider les éleveurs touchés par cette épidémie à traverser cette crise sans précédent.

Avec cette aide, nous voulons donner à la filière les moyens de se redresser et aux éleveurs de reconstruire leur troupeau. **A la Région, nous sommes plus que jamais aux côtés de nos agriculteurs !**



## La Région débloque 50 000€ EN URGENCE pour les sinistrés du cyclone CHIDO à Mayotte

› **Accompagnement** des  
Sapeurs-pompiers d'Auvergne-Rhône-Alpes  
qui se rendent sur place.

› **Financement** du matériel nécessaire  
à leur intervention



## AUVERGNE-RHÔNE-ALPES SE MOBILISE POUR MAYOTTE

Le cyclone Chido, d'une violence inouïe, a totalement dévasté Mayotte le 14 décembre. Nous avons souhaité sans tarder, dès notre assemblée plénière du 19 décembre, **apporter une aide concrète et rapide pour secourir les victimes et les sinistrés**. Une aide d'urgence de 50 000 € a été votée à l'unanimité afin d'accompagner les sapeurs-pompiers d'Auvergne-Rhône-Alpes qui se sont rendus sur place.

**La solidarité est une valeur cardinale de notre Majorité** : nous sommes aujourd'hui aux côtés des victimes de Mayotte, comme nous l'avons été en 2016 aux Antilles, et en 2017 et 2021 en Haïti, après le passage de dramatiques ouragans.



## LA RÉGION INVESTIT MASSIVEMENT POUR LES MOBILITÉS DU QUOTIDIEN

La Région est un acteur majeur des mobilités du quotidien. Depuis 2016, notre ambition est de développer une mobilité positive, respectueuse de l'environnement, accessible à tous et articulée entre tous les modes de transport pour répondre aux besoins de tous les habitants, qu'ils résident en ville, à la campagne ou en montagne. En décembre dernier, nous avons franchi une nouvelle étape en votant les crédits nécessaires qui vont améliorer concrètement les mobilités du quotidien, désenclaver nos territoires et réduire l'empreinte carbone :

### Plus de 400 millions d'euros d'investissements pour nos trains en 2025 !



© Crédit Région

- 10 nouvelles rames TER vont arriver progressivement sur nos lignes d'ici à 2027. En parallèle, 50 rames déjà en service seront complètement remises à neuf entre 2025 et 2028. Ces investissements d'un montant de 335 M€ vont permettre d'augmenter la capacité et le nombre de nos TER sur nos lignes et favoriser l'usage du train dans les déplacements du quotidien.
- Après 50 années sans train, l'Ardèche verra de nouveau les TER s'arrêter au Teil, grâce à un investissement de 2,4 M€ de la Région en 2025.
- Le Lyon-Turin, ligne ferroviaire majeure pour enlever les camions de nos vallées alpines et réduire la pollution, va connaître une avancée déterminante cette année sur l'accès français au tunnel. La Région va investir 33 M€ en 2025.
- 37 M€ seront dédiés à la ligne Clermont-Paris pour accélérer la modernisation lancée par l'Etat, permettre de fiabiliser et réduire les temps de trajets.

### Autocars hydrogène, Services express régionaux métropolitains (SERM), cars Région et TER en illimité pour tous les élèves d'Auvergne-Rhône-Alpes : la Région crée un choc d'offre pour les transports collectifs !

- 2025 verra les 16 premiers cars à hydrogène rétrofités circuler sur nos lignes. Cet investissement participe au plan régional de décarbonation des mobilités engagé par Laurent WAUQUIEZ et poursuivi par Fabrice PANNEKOUCKE.
- Dès la rentrée 2025, les élèves d'Auvergne-Rhône-Alpes qui empruntent nos transports scolaires, auront accès gratuitement et en illimité au réseau TER et cars Région avec leur abonnement, et ce sur l'ensemble du territoire régional !
- Les projets de SERM, véritables « RER métropolitains », vont être lancés dans les 6 grands espaces métropolitains de la Région pour faciliter les déplacements de plus de 6 millions d'habitants d'Auvergne-Rhône-Alpes.



© Crédit Région

### 756 km de routes nationales en gestion directe de la Région depuis le 1<sup>er</sup> janvier !

Dans nos territoires ruraux, la route est bien souvent le seul moyen de déplacement possible. Depuis le 1<sup>er</sup> janvier, et pour une durée de 5 ans, la Région a fait le choix de prendre en gestion directe, en Auvergne et dans le couloir rhodanien, 756 km de routes nationales non concédées. Nous avons saisi cette opportunité pour **améliorer la sécurité**, mettre en œuvre des solutions nouvelles qui permettront de **remporter le pari d'aménagements routiers à faible impact carbone**, et **articuler les mobilités routières avec les autres modes de transport**. Contrairement aux écologistes d'extrême gauche, nous n'opposons pas les modes de transport entre eux. Nous estimons qu'ils sont complémentaires. **Notre objectif est de garantir à chacun la possibilité de se déplacer, quel que soit son lieu de vie.** Nous nous devons de répondre à tous les besoins de mobilités.

# À VOS CÔTÉS AU QUOTIDIEN

## REMISE DE MINIBUS DE LA RÉGION AU MONDE ASSOCIATIF SPORTIF



Elue régionale référente pour le territoire de la Communauté de communes Pays d'Evian Vallée d'Abondance, je suis ravie d'avoir pu remettre un minibus de la Région Auvergne-Rhône-Alpes à l'Athletic club d'Evian. Un engagement fort de la Région au bénéfice des jeunes de nos clubs et de leurs bénévoles !

## INAUGURATION DES NOUVEAUX ATELIERS DE L'ESAT CHAMP DUNAND DE THONON-LES-BAINS



Très heureuse d'avoir pu assister à cette inauguration qui a bénéficié du soutien de la Région à travers la création d'une blanchisserie et d'une cuisine centrale. Gérée par l'ADPEI, cette structure offre désormais un cadre de travail agréable et adapté pour de nombreuses personnes en situation de handicap comme l'a rappelé sa présidente Anne-Marie DEVILLE.

## LA RÉGION AUX CÔTÉS DE SES INDUSTRIELS



J'ai visité les Papeteries du Léman aux côtés de mon collègue Serge DELSANTE et de Jacques GRANDCHAMP, Maire de Publier. Cette entreprise est spécialisée dans la production de papiers minces et ultraminces à destination des marchés de la cigarette (carnet à rouler), de l'impression mince (littérature générale et religieuse, catalogues, ouvrages juridiques et scientifiques, guides touristiques) et de l'alimentaire (papier cuisson). Plusieurs subventions significatives de la Région obtenues dans le cadre du « Pack relocalisation » ont permis à cette entreprise de se diversifier et de créer plusieurs emplois. J'ai également visité l'entreprise Bugnon à Publier qui a aussi bénéficié des aides du « Pack relocalisation » de la Région.

## INAUGURATION DU BÂTIMENT D'ACCUEIL ET DE SERVICES DU COL DE LA CROIX FRY AINSI QUE DES AMÉNAGEMENTS DE SÉCURISATION À MANIGOD



Lors de cette inauguration nous avons pu visiter la salle hors sac, les nouveaux locaux d'accueil pour l'ESF, le club de ski et l'office du tourisme, les logements saisonniers, la halte-garderie et la salle polyvalente. Des infrastructures de qualité, indispensables au confort de l'activité ski et au développement du tourisme 4 saisons de cette commune. La Région Auvergne-Rhône-Alpes et le Département de la Haute-Savoie sont fiers d'avoir accompagné cette magnifique réalisation !

## LA RÉGION SOUTIENT LE FESTIVAL DES FLOTTINS D'ÉVIAN-LES-BAINS



J'ai eu le plaisir de représenter le Président de la Région au festival des Flottins d'Evian-les-Bains le 13 décembre dernier. Je félicite tous les acteurs, bénévoles et professionnels, ainsi que la commune d'Evian-les-Bains qui contribuent à la réussite de ce festival unique au monde depuis 18 ans ! La Région est fière de vous accompagner !

## JOURNÉE « EAU, SPATIALE ET GOUVERNANCE » À ÉVIAN-LES-BAINS



J'ai représenté le Président de la Région à la journée « Eau, spatiale et gouvernance : les pieds dans l'eau, la tête dans les étoiles » organisée par le Cluster Eau Lémanique Evian. Ce fut l'occasion de rappeler à l'ensemble des participants l'engagement important pris par la Région d'être aux côtés de ces clusters, ainsi qu'avec les pôles de compétitivité comme Minalogic, en faveur de l'innovation technologique et numérique.